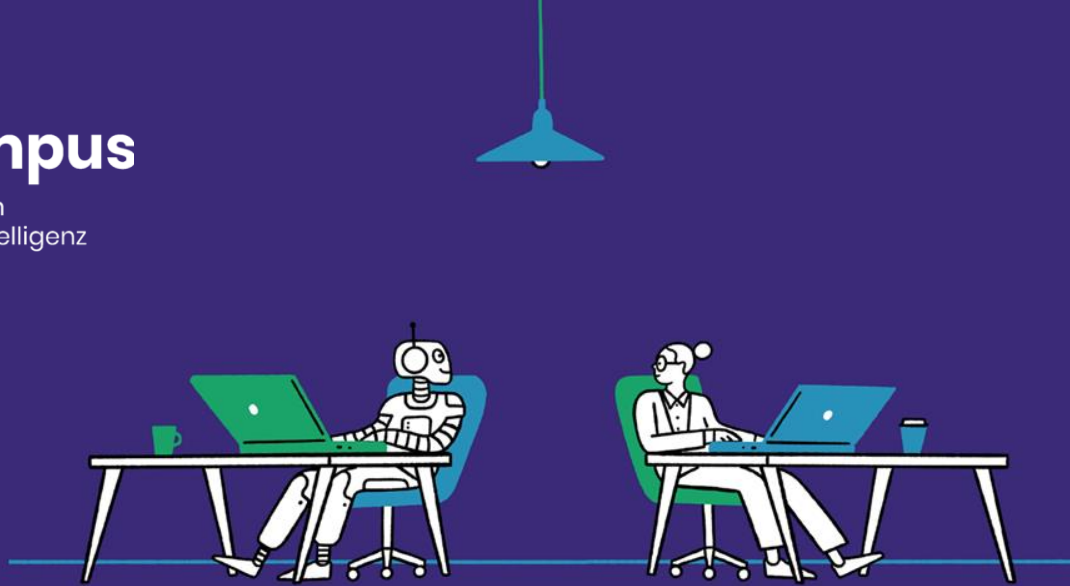




# KI-Campus

Die Lernplattform  
für Künstliche Intelligenz



## Kinderleicht KI kapiieren

**Unterrichtsimpulse und Online-Fortbildungen  
für Lehrer:innen auf dem KI-Campus**



## Unser Fahrplan



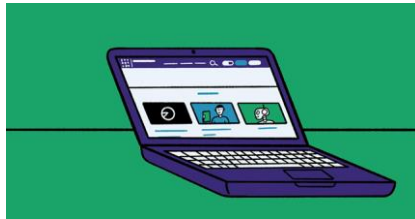
KI im Alltag



Gründe für KI-Kompetenzen  
in Schule und Unterricht



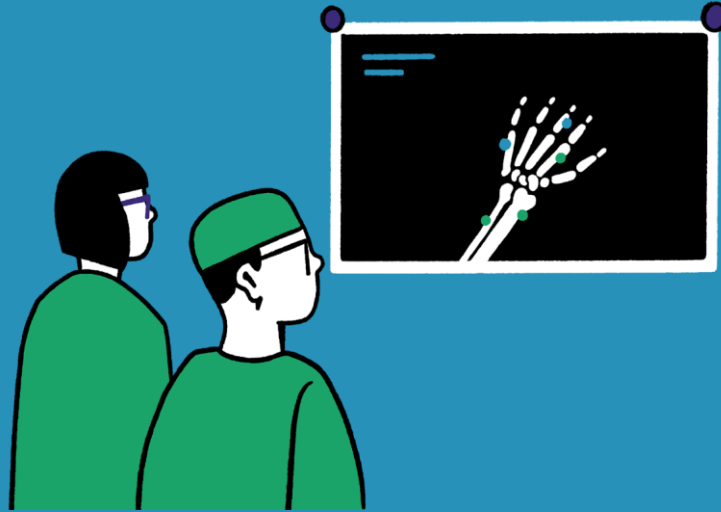
Der KI-Campus



Lernangebote für Lehrer:innen



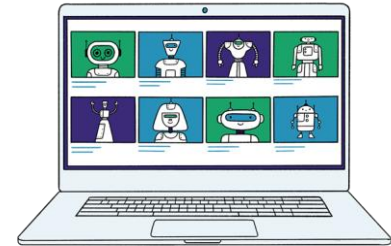
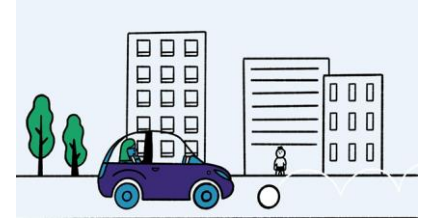
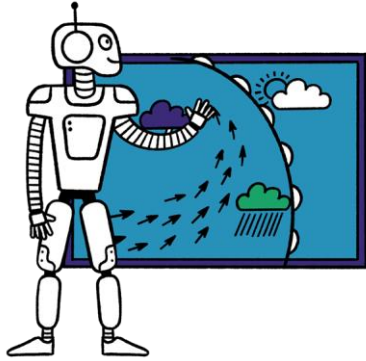
Wir sind für euch da!

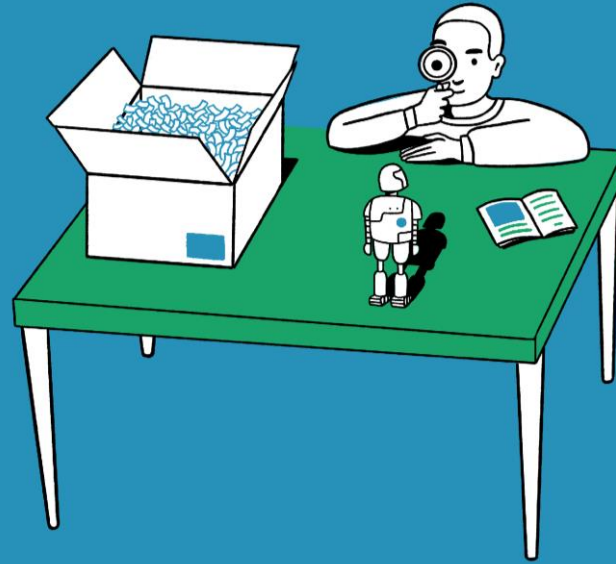


# Künstliche Intelligenz im Alltag



# Was ist Künstliche Intelligenz?

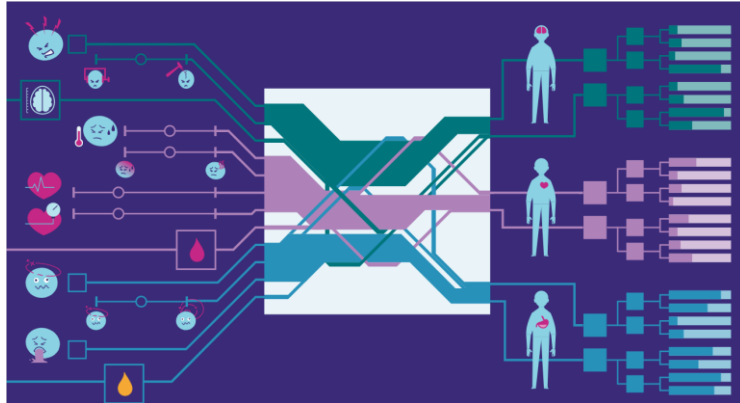




# Gründe für KI-Kompetenzen in Schule und Unterricht



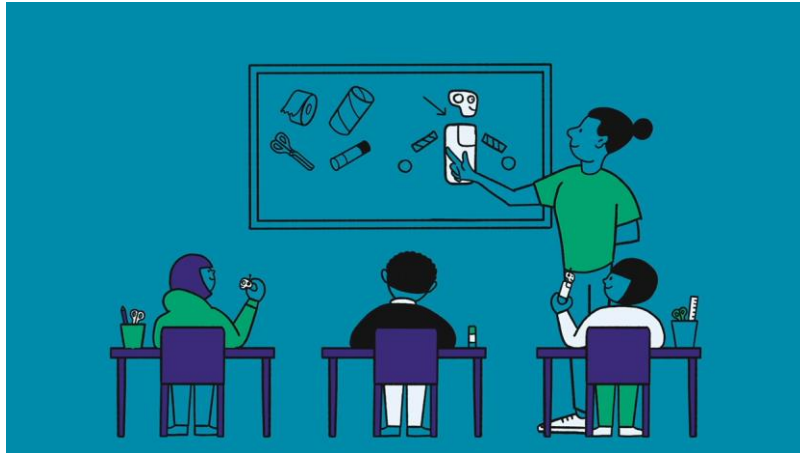
# Gründe für KI-Kompetenzen in Schule und Unterricht



- 1** Mündige Bürger:innen
- 2** Berufsvorbereitung



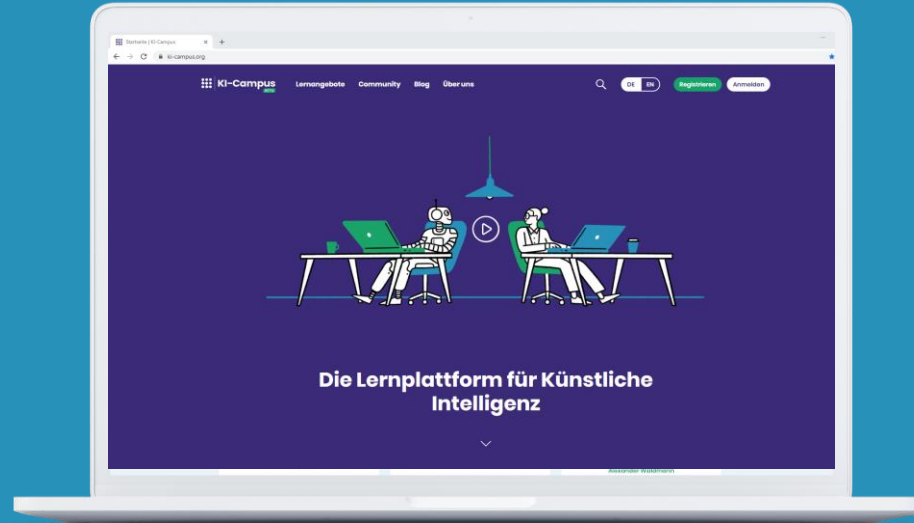
# Gründe für KI-Kompetenzen in Schule und Unterricht



## 3 **Bildungsdidaktischer Auftrag**

KMK-Strategie 2016 & Ergänzung 2021

## 4 **Vielfältige Anknüpfungspunkte**



# Der KI-Campus

**Die Online-Lernplattform für Künstliche Intelligenz**





# Der KI-Campus

In unseren Online-Kursen für (angehende) Lehrer:innen vermitteln wir Fachkompetenzen rund um KI und Daten. Didaktische Handreichungen, Unterrichtsideen und Praxisbeispiele unterstützen dabei, das Thema KI im Unterricht zu behandeln.



**Alle Angebote für Lehrer:innen findet ihr online unter [www.ki-campus.org/themen/schule](http://www.ki-campus.org/themen/schule)**



# Das bietet der KI-Campus für Lehrer:innen

## Learning Nuggets



z.B. Videos,  
Podcasts,  
Quizzes,  
Simulationen,  
Spiele

## Online-Kurse



u.a. Selbstlernkurse,  
Blended-Learning-  
Formate

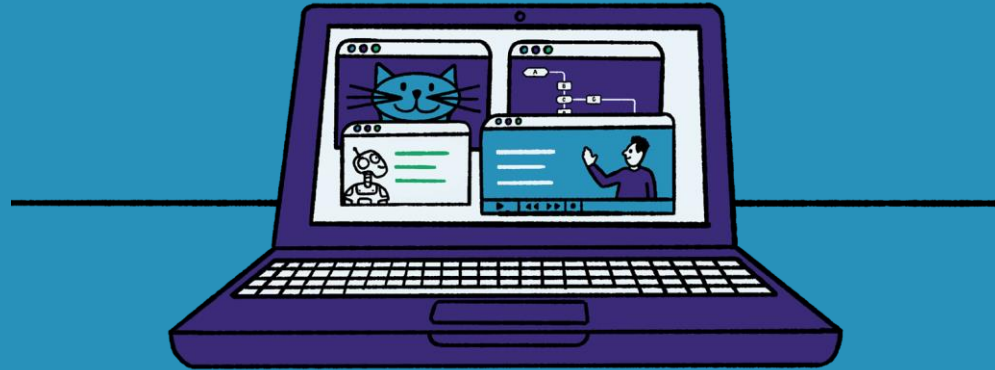
## Materialien für den Unterricht



z.B. Unterrichtsabläufe  
und Arbeitsblätter  
zum Downloaden,  
Vervielfältigen und  
Weiterverarbeiten



Alle Lernangebote und Unterrichtsmaterialien sind kostenlos erhältlich und lizenziert unter der Creative Commons Lizenz CC BY-SA 4.0.






# Lernangebote für Lehrer:innen auf dem KI-Campus






# Online-Kurs: Schule macht KI

## Was erwartet mich?

	4 Module á 60 Minuten	<ul style="list-style-type: none"> <li>• Grundlagen zu Künstlicher Intelligenz</li> <li>• KI-Ethik und Zukunftsvisionen</li> <li>• KI und Sprache</li> <li>• KI und Kreativität</li> </ul>
	Teilnahmebestätigung	
	Unterrichtsabläufe Arbeitsblätter Verweise zu Tools	




## Wie passt das zu meinem Unterricht?

	Sek. I + II	<ul style="list-style-type: none"> <li>• Sprachbildung</li> <li>• Medienbildung</li> <li>• Bildung zur Akzeptanz von Vielfalt</li> <li>• Demokratiebildung</li> <li>• Nachhaltige Entwicklung</li> <li>• Verbraucherbildung</li> </ul>
	Projekttag/-woche	
	Sprachen Gesellschaftskunde Ethik Politik Geschichte Kunst Philosophie Informatik	






# Online-Kurs: Schule macht Daten

## Was erwartet mich?

	4 Module à 60-80 Minuten	<ul style="list-style-type: none"> <li>• Daten und Datenkompetenz</li> <li>• Mit Daten arbeiten</li> <li>• Datenethik</li> <li>• Daten und unsere Zukunft</li> </ul>
	Teilnahmebestätigung	
	Unterrichtsabläufe Arbeitsblätter Verweise zu Tools	




## Wie passt das zu meinem Unterricht?

	Sek. I + II	<ul style="list-style-type: none"> <li>• Sprachbildung</li> <li>• Medienbildung u. Datenkompetenz</li> <li>• Berufs- und Studienorientierung</li> <li>• Bildung zur Akzeptanz von Vielfalt</li> <li>• Demokratiebildung</li> <li>• Gesundheitsförderung</li> <li>• Nachhaltige Entwicklung</li> <li>• Verbraucherbildung</li> </ul>
	Projekttag/-woche	
	Gesellschafts- kunde Ethik Politik Philosophie Psychologie Informatik Mathematik Wirtschaft	






# Online-Kurs: KI und Ziele für nachhaltige Entwicklung

## Was erwartet mich?

	4 Module á 60 Minuten	<ul style="list-style-type: none"><li>• KI und Bildung</li></ul>
	Teilnahmebestätigung	<ul style="list-style-type: none"><li>• KI und Gesundheit</li></ul>
	Unterrichtsabläufe Arbeitsblätter Verweise zu Tools	<ul style="list-style-type: none"><li>• KI und Klimaschutz</li><li>• KI und nachhaltige Städte und Gemeinden</li></ul>




## Wie passt das zu meinem Unterricht?

	Sek. I + II	<ul style="list-style-type: none"><li>• Sprachbildung</li></ul>
	Projekttag/-woche	<ul style="list-style-type: none"><li>• Medienbildung u. Datenkompetenz</li></ul>
	Gesellschaftskunde Ethik Politik Biologie Geografie Philosophie	<ul style="list-style-type: none"><li>• Demokratiebildung</li><li>• Gesundheitsförderung</li><li>• Nachhaltige Entwicklung</li><li>• Verbraucherbildung</li></ul>






# Online Kurs: Data Literacy für die Grundschule

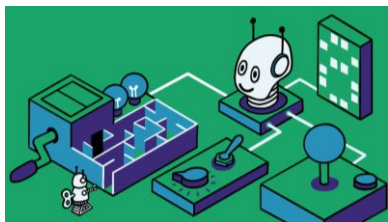
## Was erwartet mich?

	5 Module á 60 Minuten	<ul style="list-style-type: none"> <li>• Daten, Informationen, Wissen</li> <li>• Datenspeicherung und -zugriff</li> <li>• Datenanalyse und Lernen aus Daten</li> <li>• Vertrauenswürdigkeit von Daten</li> <li>• Datenschutz und Datensicherheit</li> </ul>
	Teilnahmebestätigung	
	Unterrichtsabläufe Arbeitsblätter Verweise auf benötigte Materialien	

## Wie passt das zu meinem Unterricht?




	Grundschule	<ul style="list-style-type: none"> <li>• Datenkompetenz u. Medienbildung</li> <li>• Sprachbildung</li> <li>• Bildung zur Akzeptanz von Vielfalt</li> <li>• Kreativität</li> <li>• Kooperationsfähigkeit</li> <li>• Problemlösungsfähigkeit</li> <li>• Verbraucherbildung</li> <li>• Demokratiebildung</li> </ul>
	Projektarbeit/-tag	
	Mathematik Sachkunde Deutsch Kunst	








# Online Kurs: KI-Explorables für die Schule

## Was erwartet mich?

	5 Module á 120 Minuten	<ul style="list-style-type: none"><li>• Neuronale Netze</li><li>• Gradient Descent</li></ul>
	Teilnahmebestätigung	<ul style="list-style-type: none"><li>• Erkundung vs. Ausbeutung</li></ul>
	Interaktive Spiele (Explorables) Simulationen Videos Unterrichtsabläufe	<ul style="list-style-type: none"><li>• Reinforcement Learning</li></ul>

## Wie passt das zu meinem Unterricht?

	Sek. I + II	<ul style="list-style-type: none"><li>• Argumentieren, Entwickeln von Lösungsansätzen</li></ul>
	Projektarbeit/-tag	<ul style="list-style-type: none"><li>• Förderung algorithmischen Denkens</li></ul>
	Mathematik Informatik Naturwissenschaften Technik	<ul style="list-style-type: none"><li>• Informatik: Prozess Eingabe-Verarbeitung-Ausgabe, Modellieren und Erschließen von Modellen, Repräsentation von Information</li><li>• Mathematik: Tangente und Ableitung, Modellierung von Prozessen, Simulation zufälliger Abläufe</li></ul>





# Fragen oder Feedback? Wir sind für euch da!

Eure Ansprechpartnerin



**Sophie Plötz**

Community- & Content Managerin KI-Campus  
Sophie.Ploetz@stifterverband.de



Dieses Werk ist lizenziert unter einer [Creative Commons Namensnennung – Weitergabe unter gleichen Bedingungen 4.0 International Lizenz](#). CC BY-SA 4.0. KI-Campus (2023): *Kinderleicht KI kopieren – Unterrichtsimpulse und Online-Fortbildungen für Lehrer:innen auf dem KI-Campus*. Berlin.